



RICAMBI ORIGINALI CUMMINS



LA DIFFERENZA **C'È.**

La differenza **genuina di Cummins.**

La differenza tra un ricambio originale Cummins e un ricambio non originale non è sempre facile da notare. Può essere, ad esempio, una differenza di un paio di millimetri su un anello. In un motore Cummins, una simile differenza può comportare minore potenza, lubrificazione insufficiente, scarsa economia di carburante, usura prematura e perfino un guasto catastrofico del motore.

Anche se l'acquisto di ricambi non originali consente di risparmiare inizialmente, sul lungo termine questa scelta può rivelarsi più costosa. A prova di ciò, i tecnici Cummins hanno eseguito test analitici approfonditi mettendo in relazione i ricambi originali Cummins con i ricambi non originali.

I test includono ispezione visiva, misurazioni critiche, analisi dei materiali e analisi della composizione chimica dei ricambi. I risultati che seguono dimostrano i motivi per i quali **i ricambi originali Cummins sono sempre la scelta migliore per un motore Cummins, rispetto ai ricambi non originali.**



Autentico

Il pistone, che è il cuore del motore, è un componente essenziale che offre prestazioni elevate in condizioni di sollecitazione.

VANTAGGI:

- Migliora efficienza di combustione
- Migliori emissioni
- Design ottimale per durata e longevità
- Minor consumo di carburante



31%

più forte

grazie a una migliore tecnologia e processo metallurgico

FORNISCE:

- Maggiore protezione da corrosione e usura
- Maggiore resistenza al calore
- Minore potenziale di incrinature
- Migliore affidabilità e durata

Non originale

Altezza vaschetta più del

10%

più corta

RISCHI

- Minore efficienza di combustione
- Scarse prestazioni di emissione

Il pistone mostra

DISTACCO

nel supporto dell'anello

RISCHI

- Incrinature
- Disintegrazione della corona
- Trafilamento di aria e carburante

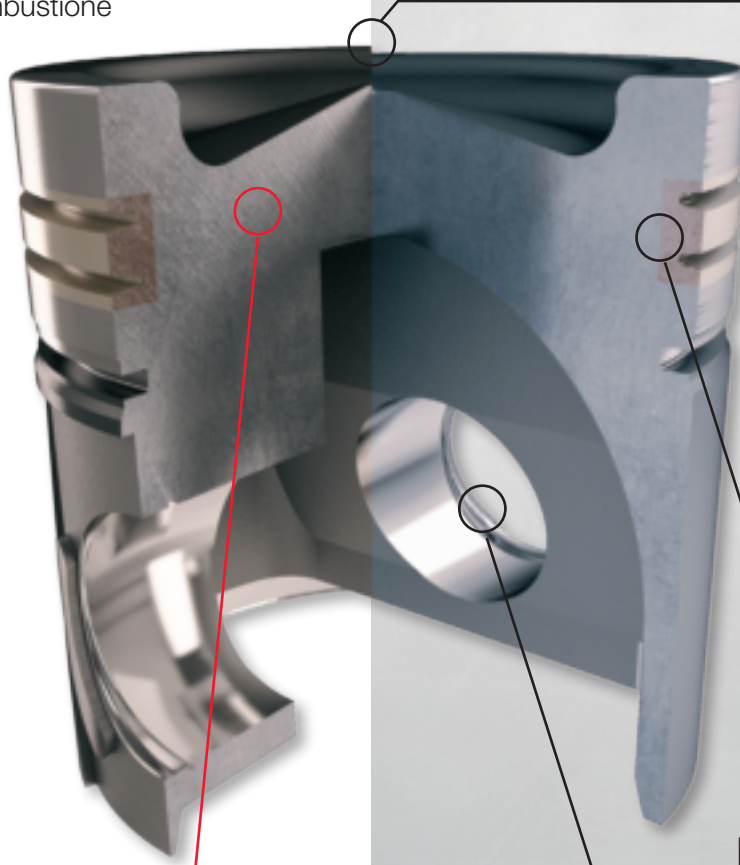
Lo spostamento del pistone è superiore a

3%

più piccolo

RISCHI

- Aumento della frizione e dell'usura
- Spinta del pistone inefficiente



Autentico

La canna cilindro fornisce una superficie sostituibile sulla quale gli anelli del pistone possono scorrere. La relazione geometrica di pistoni, manicotti e canne dei cilindri del blocco motore è essenziale per il corretto funzionamento del motore.

VANTAGGI:

- Design ottimale per durata e longevità
- Migliore temperatura operativa del motore
- Minore rischio di revisione prematura



La canna cilindro originale è del 10% più dura poiché contiene

65% più nickel e rame

FORNISCE:

- Maggiore resistenza alla trazione
- Minore temperatura operativa del motore
- Maggiore necessità di revisione



Non originale

La canna ha un **raggio della canna cilindro maggiore**

⚠ RISCHI

- Trafilamento gas di combustione
- Potenza del motore ridotta

L'inserto di bloccaggio superiore è

8%
più piccolo

⚠ RISCHI

- Incrinatura della canna
- Trafilamento acqua
- Necessità di revisione prematura

Il diametro esterno della camicia è

1%
più piccolo

⚠ RISCHI

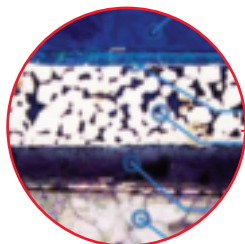
- Maggiore rumore e vibrazioni
- Piantaggio insufficiente
- Miscela di liquido di raffreddamento e olio
- Riduzione del potenziale di sigillatura e raffreddamento

Autentico

I cuscinetti della biella sono progettati per fornire una superficie liscia e durevole sulla quale le parti possono muoversi.

VANTAGGI

- Migliore durata
- Affidabilità in condizioni operative estreme
- Minore rischio di guasti catastrofici



IL CUSCINETTO DELLA BIELLA è composto da SEI STRATI

1. Placcatura in stagno
2. Sovapposizione in piombo-stagno-rame
3. Barriera in nickel
4. Rivestimento in rame-piombo-stagno
5. Parte posteriore in acciaio
6. Placcatura in stagno

FORNISCE:

- Maggiore affidabilità
- Protezione dalla ruggine
- Migliore protezione da guasti catastrofici

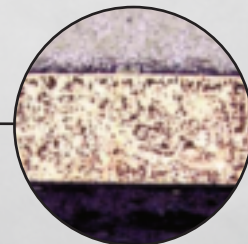
Non originale

CUSCINETTO DELLA BIELLA

è composto da

TRE STRATI

1. Rame
2. Nickel
3. Parte posteriore in acciaio



RISCHI

- Suscettibile alla ruggine
- Può causare guasti catastrofici della biella
- Minore affidabilità

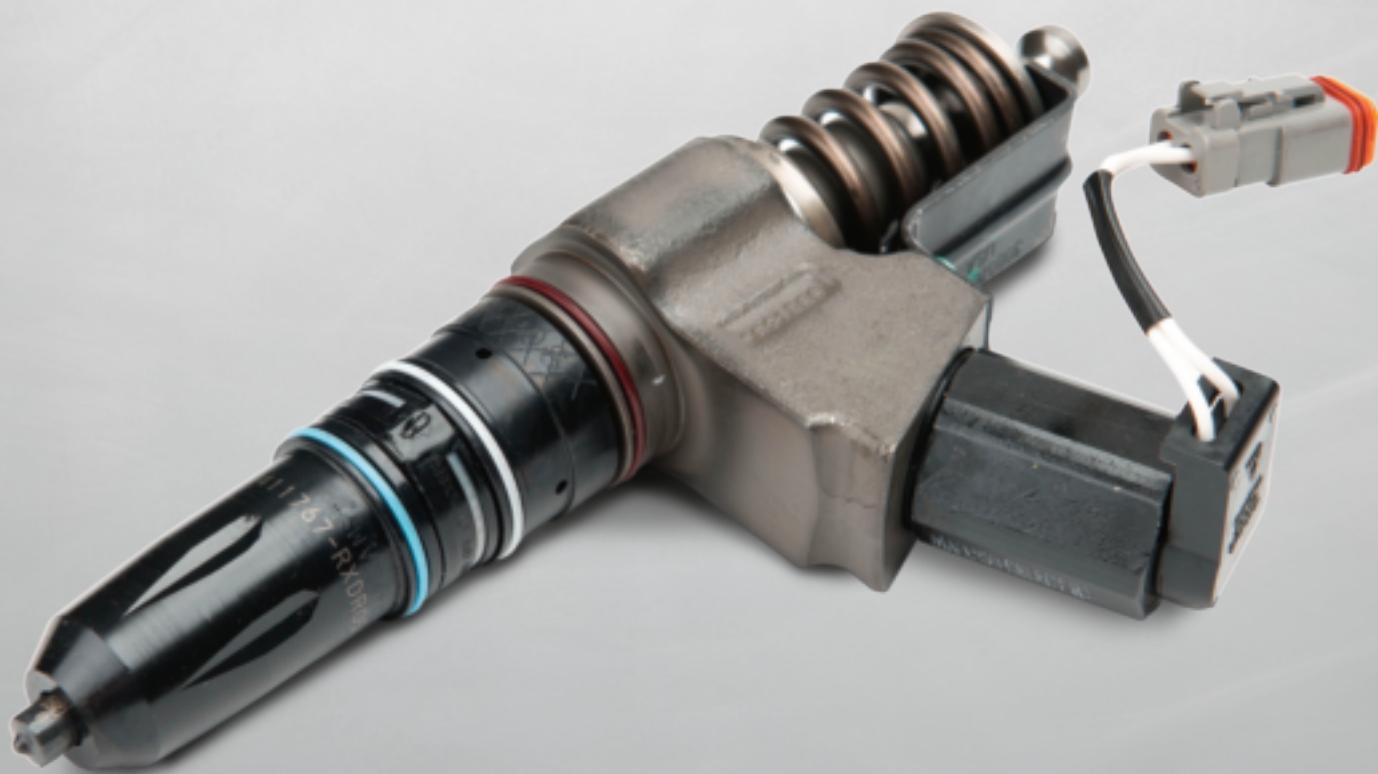
Non tutti i componenti sono creati allo stesso modo.

Spesso è ciò che non vediamo a fare davvero la differenza. I componenti del motore devono essere progettati in modo accurato rispetto a specifiche che l'occhio umano non riesce a distinguere. Design di precisione, produzione all'avanguardia e test rigorosi assicurano che i componenti parti originali Cummins rispettino i livelli di efficienza, affidabilità e resistenza specificati dagli stabilimenti Cummins. Per maggiori informazioni sui componenti originali Cummins, vedere la pagina cumminsenines.com/parts oppure rivolgersi al distributore Cummins di zona o a un concessionario autorizzato.



Componenti migliori. Migliore disponibilità.

La qualità dei ricambi originali Cummins non è importante se la parte non è disponibile quando serve. Per questo motivo i distributori e i rivenditori Cummins dispongono nel proprio inventario di migliaia dei ricambi più comuni. Se, per qualche motivo, il ricambio necessario non è già in magazzino, possiamo ottenerlo rapidamente attraverso la nostra rete logistica globale. Indipendentemente da dove si trovi il cliente, possiamo trovare il ricambio originale Cummins necessario e spedirlo, riducendo così i tempi di fermo e la perdita di produttività associata.



Una garanzia migliore che viaggia bene.

La qualità dei ricambi originali Cummins è il motivo per i quali i nostri componenti offrono una garanzia di fabbrica completa. La garanzia sui componenti Cummins è totale e garantisce tranquillità e protezione finanziaria. Tutti i componenti sono supportati completamente per quanto riguarda parti, manodopera, danni da usura e consumabili, senza franchigia. Un'ottima garanzia non è sufficiente quando ci si trova in difficoltà dove non vi sono officine di riparazione autorizzate. Acquistare componenti originali Cummins offre un ulteriore vantaggio: più di 7.100 centri di assistenza autorizzati in tutto il mondo che riconoscono la garanzia e mettono a disposizione tecnici certificati da Cummins. Per ulteriori informazioni sulla garanzia o per trovare il centro di assistenza autorizzato più vicino, visitare la pagina locator.cummins.com.

